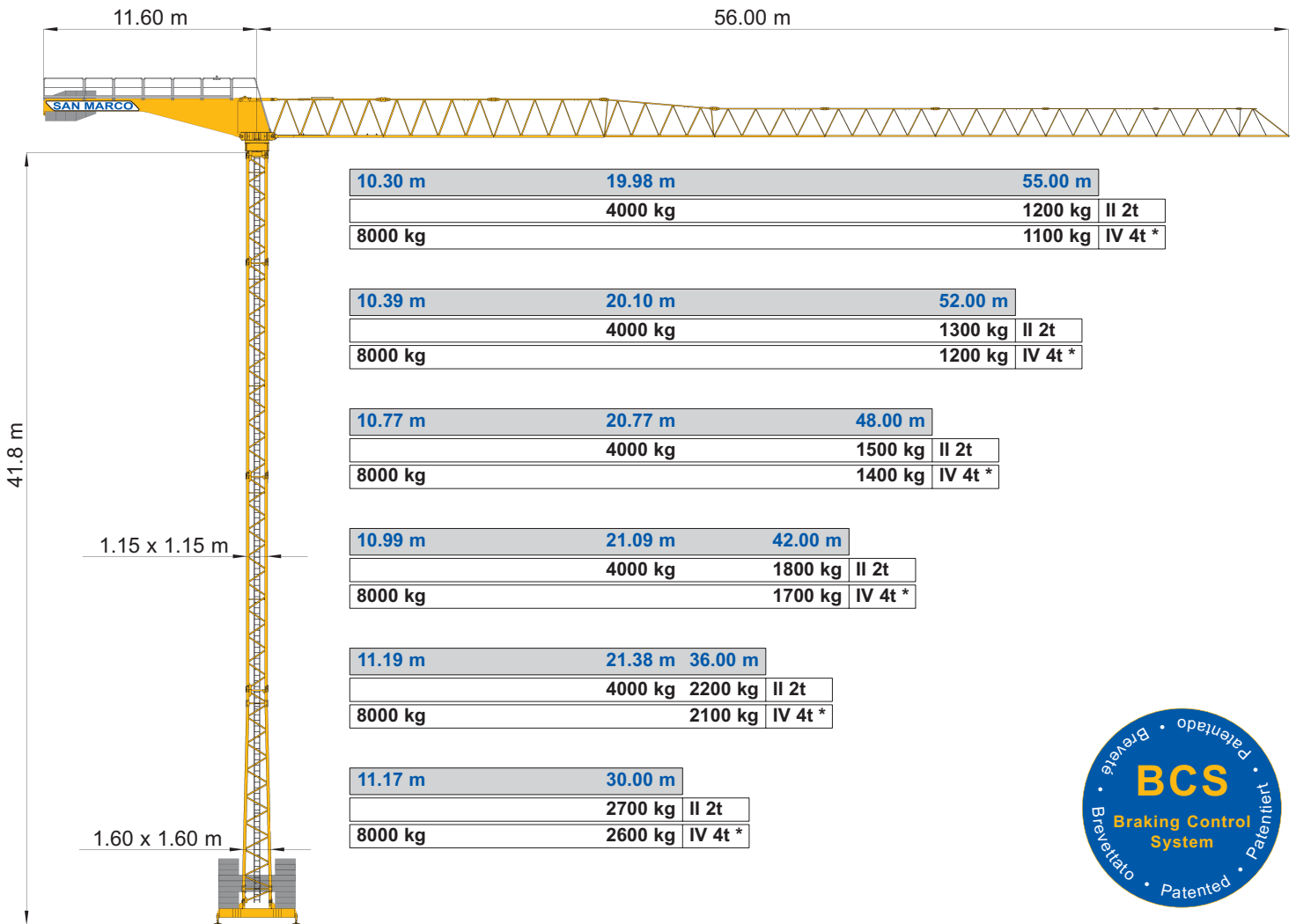


- IT** Gru a torre modulare - Versione City Crane
- UK** Modular tower crane - City Crane Version
- DE** Modular aufsatz kran - Version City Crane
- ES** Grua a montaje modular - Versión City Crane
- FR** Grue a tour modulaire - Version City Crane

# SMT 551

## Triverter 444



<b>IT</b> Diagrammi di carico	<b>m</b>	<b>10</b>	<b>12</b>	<b>14</b>	<b>16</b>	<b>18</b>	<b>20</b>	<b>22</b>	<b>24</b>	<b>26</b>	<b>28</b>	<b>30</b>	<b>32</b>	<b>34</b>	<b>36</b>	<b>38</b>	<b>40</b>	<b>42</b>	<b>44</b>	<b>46</b>	<b>48</b>	<b>50</b>	<b>52</b>	<b>55</b>	<b>m</b>
<b>UK</b> Loads diagrams		4.00	4.00	4.00	4.00	4.00	4.00	3.63	3.28	2.99	2.75	2.53	2.35	2.18	2.04	1.91	1.79	1.69	1.59	1.51	1.43	1.35	1.29	1.20	<b>55</b>
<b>DE</b> Lastkurven	<b>t</b>	4.00	4.00	4.00	4.00	4.00	4.00	3.65	3.30	3.01	2.76	2.55	2.36	2.20	2.05	1.92	1.80	1.70	1.60	1.52	1.44	1.36	1.30	<b>52</b>	
<b>ES</b> Curvas de carga		4.00	4.00	4.00	4.00	4.00	4.00	3.78	3.42	3.12	2.87	2.64	2.45	2.28	2.13	2.00	1.88	1.77	1.67	1.58	1.50	<b>48</b>			
<b>FR</b> Courbes de charges		4.00	4.00	4.00	4.00	4.00	4.00	3.84	3.47	3.17	2.91	2.68	2.49	2.32	2.16	2.03	1.91	1.80	<b>42</b>						
		4.00	4.00	4.00	4.00	4.00	4.00	3.89	3.52	3.21	2.95	2.72	2.52	2.35	2.20	<b>36</b>									
		4.00	4.00	4.00	4.00	4.00	4.00	3.85	3.49	3.18	2.92	2.70	<b>30</b>												

Tiro in II  
Single wiring  
Zwei Hubseilen  
Tiro simple  
Simple mouflage



<b>m</b>	<b>10</b>	<b>12</b>	<b>14</b>	<b>16</b>	<b>18</b>	<b>20</b>	<b>22</b>	<b>24</b>	<b>26</b>	<b>28</b>	<b>30</b>	<b>32</b>	<b>34</b>	<b>36</b>	<b>38</b>	<b>40</b>	<b>42</b>	<b>44</b>	<b>46</b>	<b>48</b>	<b>50</b>	<b>52</b>	<b>55</b>	<b>m</b>
	4.00	4.00	4.00	4.00	4.00	4.00	3.53	3.18	2.89	2.65	2.43	2.25	2.08	1.94	1.81	1.69	1.59	1.49	1.41	1.33	1.25	1.19	1.10	<b>55</b>
	4.00	4.00	4.00	4.00	4.00	4.00	3.55	3.20	2.91	2.66	2.45	2.26	2.10	1.95	1.82	1.70	1.60	1.50	1.42	1.34	1.26	1.20	<b>52</b>	
<b>t</b>	4.00	4.00	4.00	4.00	4.00	4.00	3.68	3.32	3.02	2.77	2.54	2.35	2.18	2.03	1.90	1.78	1.67	1.57	1.48	1.40	<b>48</b>			
	4.00	4.00	4.00	4.00	4.00	4.00	3.74	3.37	3.07	2.81	2.58	2.39	2.22	2.06	1.93	1.81	1.70	<b>42</b>						
	4.00	4.00	4.00	4.00	4.00	4.00	3.79	3.42	3.11	2.85	2.62	2.42	2.25	2.10	<b>36</b>									
	4.00	4.00	4.00	4.00	4.00	4.00	3.75	3.39	3.08	2.82	2.60	<b>30</b>												

Tiro in IV disinserito  
Disconnected double wiring  
Vierstrangbetrieb ausser Betrieb  
Tiro doble desconectado  
Double mouflage hors service



<b>m</b>	<b>10</b>	<b>12</b>	<b>14</b>	<b>16</b>	<b>18</b>	<b>20</b>	<b>22</b>	<b>24</b>	<b>26</b>	<b>28</b>	<b>30</b>	<b>32</b>	<b>34</b>	<b>36</b>	<b>38</b>	<b>40</b>	<b>42</b>	<b>44</b>	<b>46</b>	<b>48</b>	<b>50</b>	<b>52</b>	<b>55</b>	<b>m</b>
	8.00	7.11	5.96	5.11	4.46	3.95	3.53	3.18	2.89	2.65	2.43	2.25	2.08	1.94	1.81	1.69	1.59	1.49	1.41	1.33	1.25	1.19	1.10	<b>55</b>
	8.00	7.15	5.99	5.14	4.49	3.97	3.55	3.20	2.91	2.66	2.45	2.26	2.10	1.95	1.82	1.70	1.60	1.50	1.42	1.34	1.26	1.20	<b>52</b>	
<b>t</b>	8.00	7.40	6.20	5.32	4.65	4.12	3.68	3.32	3.02	2.77	2.54	2.35	2.18	2.03	1.90	1.78	1.67	1.57	1.48	1.40	<b>48</b>			
	8.00	7.51	6.29	5.40	4.72	4.18	3.74	3.37	3.07	2.81	2.58	2.39	2.22	2.06	1.93	1.81	1.70	<b>42</b>						
	8.00	7.61	6.38	5.48	4.78	4.23	3.79	3.42	3.11	2.85	2.62	2.42	2.25	2.10	<b>36</b>									
	8.00	7.54	6.32	5.42	4.74	4.19	3.75	3.39	3.08	2.82	2.60	<b>30</b>												

Tiro in IV inserito  
Connected double wiring  
Vierstrangbetrieb in Betrieb  
Tiro doble conectado  
Double mouflage en service



DIN 15018 H1 B3  
ISO 4301



**IT** Sollevamento - Variatore (Inverter)

**UK** Hoisting - Speed controller

**DE** Heben - Umrichter

**ES** Elevación - Variador

**FR** Levage - Variateur

ASVF 30	II	m/min	10	30	60	80	kW
		kg	4000	4000	1800	1250	
	IV*	m/min	5	15	30	40	30
		kg	8000	8000	3600	2500	

\* A richiesta • On request • Auf Wunsch • Sobre demanda • Sur demande

**IT** Carrello - Variatore (Inverter)

**UK** Trolleying - Speed controller

**DE** Katzfahren - Umrichter

**ES** Carro - Variador

**FR** Chariot - Variateur

ACVF 4.0	m/min	15	30	45	60	kW
		15	30	45	60	

**IT** Rotazione - Variatore (Inverter) + BCS (Braking Control System) frenatura progressiva in assenza di forza motrice

**UK** Slewing - Speed controller + BCS (Braking Control System) progressive braking in absence of driving power

**DE** Schwenken - Umrichter + BCS (Braking Control System) progressive Bremsung ohne Antriebskraft

**ES** Orientación - Variador + BCS (Braking Control System) frenada progresiva en ausencia de fuerza motriz

**FR** Orientation - Variateur + BCS (Système Contrôle Frenage) freinage progressif sans force motrice

rpm	0.1	0.3	0.5	0.8	daNm
	0.1	0.3	0.5	0.8	

**IT** Composizione torre

**UK** Tower composition

**DE** Turmkomposition

**ES** Composición torre

**FR** Composition mât

Elementi torre Tower elements Turmelemente Elementos torre Éléments du mât	h 24 m	h 30 m	h 36 m	h 42 m	h 48 m	h 54 m	h 60 m	Peso elementi (kg) Elements weight (kg) Elementgewicht (kg) Peso elementos (kg) Poids éléments (kg)
180/15 1.15 x 1.15 x 11.60 m	2	2	3	2	2	1	1	3100
180/15 1.15 x 1.15 x 5.80 m		1		1		1		1650
180/15 1.15 x 1.60 x 11.60 m booster				1	1	1	1	3500
180/15 1.60 x 1.60 x 11.60 m					1	1	1	3700
180/15 1.60 x 2.30 x 11.60 m booster						1	1	4700
200/20 2.30 x 2.30 x 11.60 m							1	5200

**IT** Zavorre di base

**UK** Base ballast

**DE** Basisballast

**ES** Contrapeso de la base

**FR** Lest de base

Carro Truck Wagen Carro Embase	Altezza Height Höhe Altura Hauteur	Zavorra Ballast Ballast Contrapeso Lest
m	m	t
3.8x3.8	12-18-24	40.0
3.8x3.8	30	50.0
3.8x3.8	36	60.0
4.5x4.5	12-18-24	28.0
4.5x4.5	30	42.0
4.5x4.5	36	49.0
4.5x4.5	42	56.0

**IT** Zavorre di volata

**UK** Jib ballast

**DE** Ausleger-gegengewicht

**ES** Contrapeso de la contraflecha

**FR** Contrepois de la flèche

Braccio Jib Ausleger Flecha Flèche	m	30	36	42	48	52	55
Zavorra Ballast Ballast Contrapeso Lest	t	7.6	8.6	10.6	11.8	11.8	13.0

**IT** Potenza elettrica necessaria

**UK** Power requirement

**DE** Anschlusswert

**ES** Potencia eléctrica necesaria

**FR** Puissance électrique nécessaire

V	Hz	kW
380	50	50

Strutture in acciaio ad alta resistenza per impiego a basse temperature • Braccio e torre a montaggio modulare • Bassa emissione acustica e livello di potenza sonora garantito e certificato • Climatizzazione termostatica dell'equipaggiamento elettrico per alte e basse temperature • Mezzi di accesso alla parte superiore della gru • Anemometro con segnalatore ottico e acustico

High-strength steel structure for use at low temperatures • Modular assembly jib and tower • Guaranteed and certified low acoustics emission and sound powers level • Automatic temperature control of electrical equipment for high and low temperatures • Disassembled stair on the tower • Anemometer with optical and acoustic indicator

Strukturen aus hochfestem Stahl für den Einsatz bei niedrigen Temperaturen • Ausleger und Turm mit modularer Montage • Niedriger Geräuschpegel und Schalleistungsniveau garantiert und zertifiziert • Thermostatgesteuerte Klimatisierung der elektrischen Ausrüstung für hohe und niedrige Temperaturen • Ausrüstungen für den Zugang zum oberen Teil des Krans • Windmesser mit optischen Signalton

Estructura en acero de alta resistencia para trabajar a baja temperaturas • Flecha y torre de montaje modular • Baja emisión acústica y nivel de potencia sonora garantizada y certificada • Climatización termostática del equipamiento eléctrico para bajas y altas temperaturas • Medios de acceso a la parte superior de la grúa • Anemómetro con señalizador óptico y acústico

Structures en acier à haute résistance pour utilisation aux basses températures • Flèche et mât a montage modulaire • Émission acoustique réduite et niveau de puissance sonore garantie avec certificat • Climatization thermostatique de l'équipement électrique pour températures ambiante élevées ou basses • Escaliers d'accès au mât démontables • Anémomètre avec avertisseur optique et acoustique

**IT** Conforme alle direttive 98/37/CE direttiva macchine • Conforme alle direttive 87/405/CEE, 2000/14/CE e 2005/88/CE livello acustico • Conforme alle direttive 89/336/CEE compatibilità magnetica • Conforme alle direttive 73/23/CEE bassa tensione • Conforme al D.P.R. 27-4-55 n. 547 • Le nostre macchine sono protette da assicurazione per responsabilità civile prodotti senza termine • Specifiche suscettibili di variazioni senza preavviso.

**UK** In compliance with the 98/37/EC regulations • In compliance with the 87/405/EEC, 2000/14/EC and 2005/88/EC regulations on noise levels • In compliance with the 89/336/EEC regulations on electromagnetic compatibility • In compliance with the 73/23/EEC regulations on electrical equipment • Machine covered by lifetime public liability insurance coverage • Specifications subject to modification without notice.

**DE** Gemäss Richtlinien 98/37/EG • Gemäss Richtlinien 87/405/EWG, 2000/14/EG und 2005/88/EG über schallleistungspegel • Gemäss Richtlinie 89/336/EWG über Elektromagnetische Verträglichkeit • Gemäss Richtlinie 73/23/EWG über Elektrische Ausrüstung • Maschine unter Produkt-Haftpflichtversicherungsschutz ohne Fristangabe • Obiges kann ohne Berstaendigung geändert werden.

**ES** Conforme con las directivas 98/37/CE • Conforme con las directivas 87/405/CEE, 2000/14/CE y 2005/88/CE sobre el nivel acustico • Conforme con la directiva 89/336/CEE sobre la compatibilidad magnetica • Conforme con la directiva 73/23/CEE sobre baja tension • Máquina protegida y asegurada por la responsabilidad civil de productos todo riesgo • Especificaciones sujetas a modificaciones sin previo aviso.

**FR** Conforme à les directives 98/37/CE • Conforme à les directives 87/405/CEE, 2000/14/CE et 2005/88/CE sur le niveau acoustique • Conforme à la directive 89/336/CEE sur la compatibilité électromagnétique • Conforme à la directive 73/23/CEE sur l'équipement électrique • Machines assurées pour la responsabilité civile des produit sans échéance • Specifications susceptibles de modification sans avis préalable.



**SAN MARCO INTERNATIONAL S.r.l.**

Via Principe Umberto, 42/B  
28021 Borgomanero (NO) Italy

Tel. +39 0322 82601  
Fax +39 0322 846035  
Website www.sanmarco-int.com  
E-mail sanmarco@sanmarco-int.com

Timbro rivenditore • Reseller stamp • Einzelhändlerstempel  
Estampilla del minorista • Timbre de détaillant